



Informe de GESTIÓN

Vigencia: Nov. de 2021 - Oct. de 2022



INFORME FINAL

Contrato 2210688

Objeto:

IMPLEMENTAR UNA ESTRATEGIA DE TELE-ASESORÍA COMUNITARIA DIRIGIDA A LAS POBLACIONES CLAVES Y VULNERABLES QUE VIVEN O SE ENCUENTRAN EN CONTEXTOS DE VULNERABILIDAD AL VIH/SIDA O A LA TUBERCULOSIS EN EL ÁREA CONURBADA DE PEREIRA Y DOSQUEBRADAS, PARA QUE ACCEDAN A SERVICIOS DE SALUD Y SERVICIOS DE APOYO, EN EL MARCO DEL ACUERDO DE SUBVENCIÓN COL-H-ENTERRITORIO 1840 (CONVENIO NO. 219139), SUSCRITO CON EL FONDO MUNDIAL.

Noviembre de
2021
a octubre de
2022

Supervisor
administrativo:
Andrés Oyola

Entidad
ejecutora
**FUNDACIÓN
PLATAFORMAS**

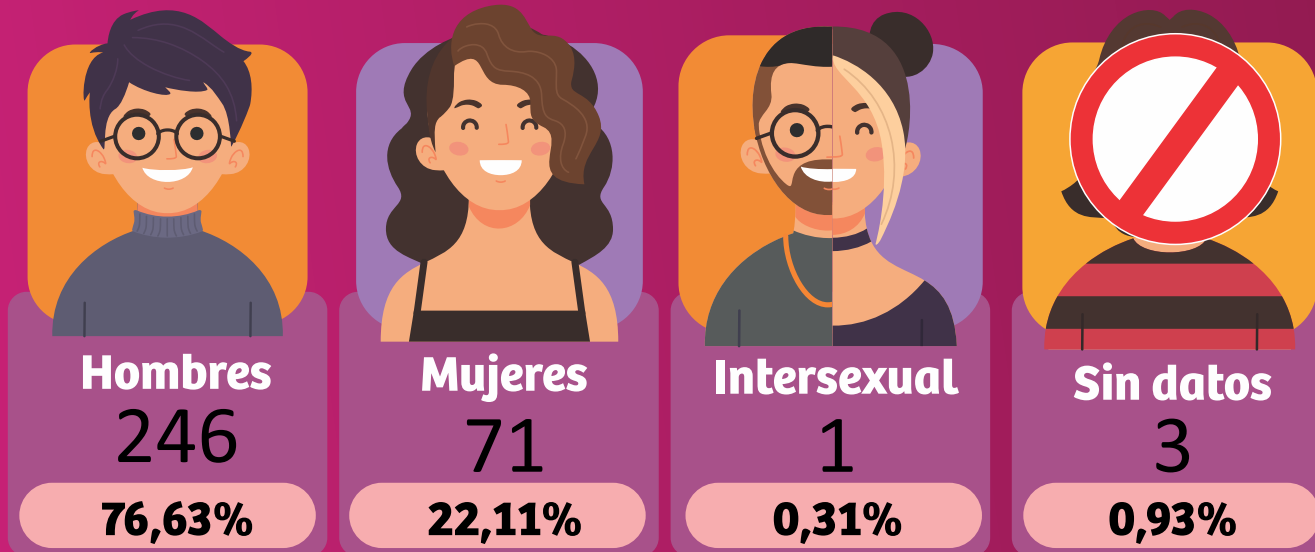




USUARIOS Y TIPO DE POBLACIÓN

Diciembre 2021 a octubre de 2022

DISTRIBUCIÓN POR GRUPOS CLAVE ACUMULADO



TOTAL **320**

H.S.H	180	56,07%
POBLACIÓN GENERAL	111	34,57%
TRANS	6	1,86%
HS	0	
INMIGRANTE	2	0,62%
TS	16	4,98%
PID	0	
No reporta	6	1,86%

TIPO DE SERVICIO Y CANAL DE CONTACTO



Acumulado solicitudes según tipo de servicio

Total 321



Gestión o trámite

190

59,19%



Asesoría

131

40,8%



Sin datos

0

Medio por donde se canaliza el servicio

34



Whatsapp

112



Facebook

37



Instagram

35



Amigo
(voz a voz)

1



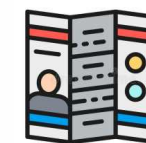
Grindr

71



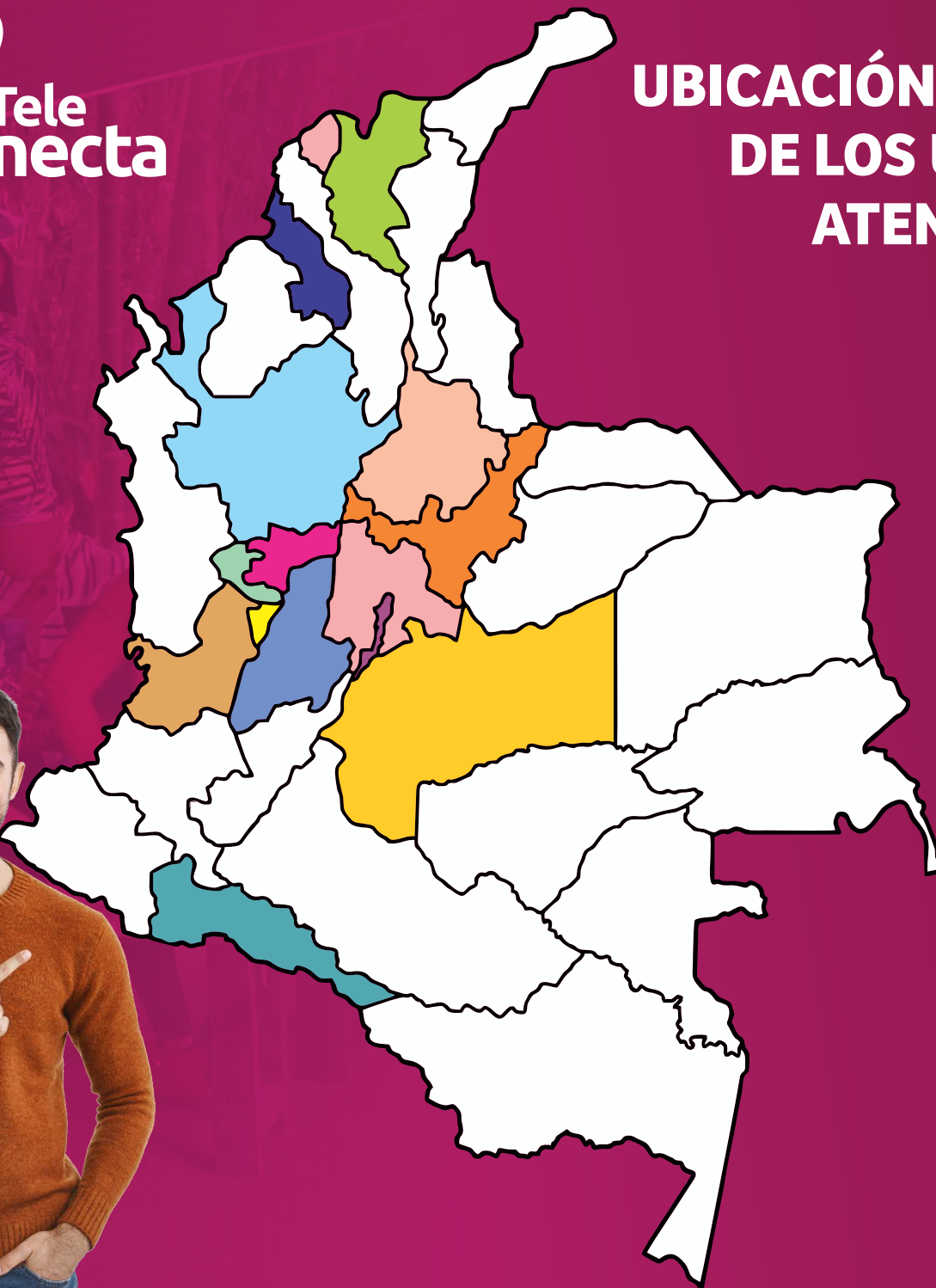
Remitido
institucional
o líderes

31



Publicidad
física

UBICACIÓN GEOGRÁFICA DE LOS USUARIOS ATENDIDOS



Etiquetas de fila	Cuenta de DEPARTAMENTO
ANTIOQUIA	9
ATLÁNTICO	2
BOGOTÁ D.C.	13
BOYACA	2
CALDAS	34
CUNDINAMARCA	5
MAGDALENA	1
META	8
PUTUMAYO	8
QUINDIO	9
RISARALDA	213
SANTANDER	5
SUCRE	2
TOLIMA	2
VALLE DEL CAUCA	8
Total general	321



Acumulado gestión de solicitudes	321	%
Casos cerrados exitosamente	244	76,01
Casos reabiertos	0	0
En proceso (ya se inició tipo de gestión)	0	0
Cerrado (imposibilidad de contactar al usuario para concluir qué pasó con la atención brindada)	33	10,26
Abierto (no ha empezado trámite, solo se recibió la solicitud)	3	0,93
Disentimiento del usuario	41	12,77
No asignados	0	0

CAMPAÑA



Objetivo General:

Generar reconocimiento de la estrategia de “TeleConecta”, en el departamento de Risaralda, a través de la campaña “VIHue”, con el fin de que los usuarios que viven y conviven con VIH, Covid-19 y TB accedan a los servicios que ofrece la línea teleasesoría.

Consolidado de publicaciones:

Banner:	83 con diversos temas acerca de teleconecta
Reel:	5 tipo video
Live:	15 programas que alcanzaron 5251 reproducciones.
Storytelling:	52 historias contadas
Comunicados emitidos:	8
Cuñas:	1 en audioy video

Videos campañas:	5 videos con información de Prep y Pep, Hacerse la prueba, Autotest, Mitos y realidades del VIH
En Frecuencia TV:	12 programas resúmenes emitidos.
En Frecuencia Revista:	2 Revistas digitales

Alcance final de la estrategia en redes:



En Facebook 243.353
personas alcanzadas

En Instagram 38.263
personas alcanzadas

Nuestro blog: En el periodo de 01 de diciembre de 2021 y octubre de 2022, fue visitado por **1064 personas.**



Engagement: más de

282.880

personas en todas las redes sociales.

LOGROS DE LA ESTRATEGIA:

Es importante resaltar que desde fundación Plataformas, fortalecimos nuestra estructura de comunicaciones, lo que permitió un engagement en los meses del proyecto de unas 282.880 personas, generando confianza y credibilidad en los usuarios, la búsqueda constante de nuestros para el acceso a servicios y posicionamiento de la estrategia de Teleconecta.

Además podemos distinguir, otros logros que demuestran nuestra fortaleza en el manejo asertivo de las comunicaciones:

- Permanente información difundida a través de redes sociales, radio, medios digitales, impresos y televisión.
- Credibilidad por parte de los periodistas y medios de comunicación de la región.
- El crecimiento en las redes sociales.
- Los alcances de las publicaciones superaron el 35% de las personas que siguen nuestras redes sociales.
- Facilidad de acceso al chat privado por parte de usuarios, que permitió el direccionamiento a las líneas de Teleconecta.
- Crecimiento y vistas de nuestras redes se logró orgánicamente.
- Se trabajó en equipo con 5 organizaciones en el diseño de estrategias de difusión
- Gracias a nuestra estrategia comunicativa realizamos alianza con las universidades: UNIMINUTO y Tecnológica de Pereira, para articularse en la prevención de la viruela del mono.
- Uso de lenguaje claro.
- conectamos con las audiencias.





Tele Conecta

Equipo Teleconecta Risaralda:



Coordinador General:

José Fernando Giraldo Hernández: Comunicador social y periodista Master en dirección de marketing y comunicación, experto en diversidad sexual y VIH.

Supervisor:

Juan Pablo Carvajal Valencia: Técnico en educación especial, calificado en asesoría en prueba voluntaria APV, con formación en DDHH, VIH y Diversidad Sexual.



Psicólogo:

Diego Alejandro García Vallejo: Psicólogo de la U. Católica de Pereira

Psicólogo:

John Alexander Araujo: Psicólogo, estudiante en maestría en atención al VIH y educación sexual, con experiencia en acompañamiento psicosocial en enfermedades crónicas



Teleasesores:



Leonardo Tamayo:
Auxiliar de enfermería



Leidy Tamayo:
Auxiliar de enfermería

Comunicadores

Líder Comunicaciones



Carolina Jaramillo Toro: Comunicadora Social y Periodista, Especialista en gerencia de la comunicación corporativa, comunicación empresarial de la U. Católica de Pereira

Diseñador Gráfico:

Cristian David Forero: Ingeniero Industrial U. Tecnológica de Pereira, Técnico en Diseño Gráfico



Editor:



Martin Gallego Betancourt: Camarógrafo, editor y animador de contenidos multimediales, con experiencia en canales de televisión: Telecafé y CNC.

Apoyo Comunicaciones y Presentador:

Eduardo de Jesús Montoya Pérez: Comunicador Social de Uniminuto, Especialista en Consultoría para la Comunicación Pública U. Cooperativa de Colombia, con diplomados en DDHH de la ESAP, Diplomado en VIH y Covid-19 y Diversidad Sexual de la UTP.

